

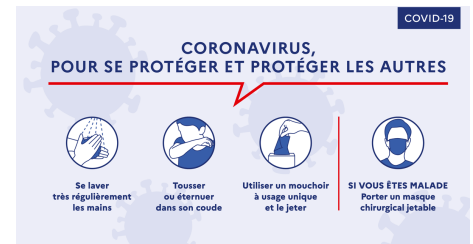


Vendredi 09 avril 2021.

Bulletin Mensuel

-Le fil d'Ariane-

« En avril ne te découvre pas d'un fil »



Notes informatives :

Pour infos :

Les mesures sanitaires liées au COVID-19 au sein du GEM actuels sont :

Pour rappel :

- Le port du masque type chirurgicale reste obligatoire,
- Désinfection des mains systématique,
- Les locaux sont désinfectés après chaque passage de groupes,
- Les sorties extérieures sont privilégiées
- Pas plus de 3 adhérents à la fois par groupe afin de respecter la distanciation social dans la salle d'accueil et 6 personnes maximum dans le GEM,
- Les rassemblements extérieurs de + de 6 personnes sont interdits,
- Les réunions ou ateliers regroupant plus de 6 personnes dans nos locaux, sont reportés ultérieurement,
- Les déplacements sont limités à 10 km autour du GEM,
- N'oubliez pas de vous munir d'un justificatif de domicile,
- Pour toute personne dépassant la zone des 10km n'oubliez pas de vous munir d'un justificatif de domicile et de votre attestation !

Cependant !!!!!

- ♥ Nous assurons toujours un accueil présentiel mais aussi distanciel (téléphone, page Facebook, Skype, Teams etc.)
- ♥ Nous vous accueillons avec les plus beaux des sourires , dans la joie et la bonne humeur,
- ♥ Nous animons des activités diverses et variées tout en nous protégeant mutuellement,
- ♥ Nous sommes à votre disposition pour d'éventuelles demandes,
- ♥ Nous sommes à votre écoute pour tous projets



AU PROGRAMME DE CE MOIS D'AVRIL :

- Activités en extérieur (promenades, sorties, pétanque, Molky, etc)
- Activités cinématographiques
- Activités au sein du GEM (Dessinez c'est gagner, petit Bac, Gartic Phone, etc..)
- Activités Jeux-Vidéo
- du 19 avril au 25 avril, Geo'lune : une balade ludique et amusante à la recherche de boîtes. Jeu et participation gratuite.
- Chasse aux trésors organisée par la commune de Lunéville (jusqu'au 30 avril, participation gratuite)

Anniversaires du mois

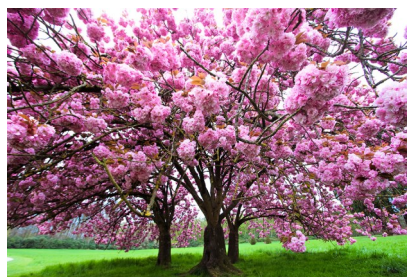
01-04 : Léticia
14-04 : Michel M.
20-04 : Frédéric L.



Activité Pâques :

Ce vendredi 02 avril, afin de célébrer Pâques , nos adhérents se sont lancés dans une excursion spéciale !

Nos aventuriers se sont rendus aux Bosquets afin de repérer des lieux cachés, pour y trouver un indice leur permettant d'accéder à un rebus. Si le rebus était énoncé correctement , un mystérieux trésor s'ouvrait alors sous leur yeux !



Permanences téléphoniques du GEM:

Du lundi au vendredi de 9h à 12h et de 13h à 17h.
N'hésitez pas à nous contacter pour prendre rendez-vous
ou pour tout renseignement.

