

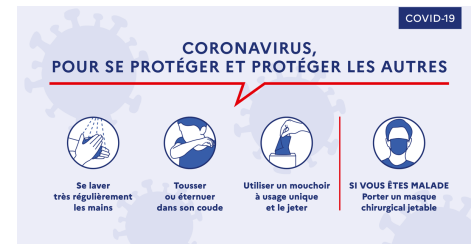


Vendredi 04 juin 2021.

Bulletin Mensuel

-Le fil d'Ariane-

« Beau mois de juin change herbe rare en beau foin. »



Notes informatives :

Pour infos :

Les mesures sanitaires liées au COVID-19 au sein du GEM actuels sont :

Pour rappel :

- Le port du masque type chirurgical, reste obligatoire,
- Désinfection systématique des mains ,
- Les locaux sont désinfectés après chaque passage de groupes,
- Les sorties extérieures sont privilégiées
- Pas plus de 3 adhérents à la fois par groupe afin de respecter la distanciation sociale dans la salle d'accueil et 6 personnes maximum dans le GEM,
- Les réunions ou ateliers regroupant plus de 6 personnes dans nos locaux, sont reportés ultérieurement,

Cependant !!!!!

- ♥ Nous assurons toujours un accueil présentiel mais aussi distanciel (téléphone, page Facebook, Skype, Teams etc.)
- ♥ Nous vous accueillons avec les plus beaux des sourires , dans la joie et la bonne humeur,
- ♥ Nous animons des activités diverses et variées tout en nous protégeant mutuellement,
- ♥ Nous sommes à votre disposition pour d'éventuelles demandes,
- ♥ Nous sommes à votre écoute pour tout projet

9 juin

ÉTAPE 3
SAUF SITUATION SANITAIRE DÉPARTEMENTALE DÉGRADÉE

- Couvre-feu à 23h
- Assouplissement du télétravail
- Réouverture* des cafés et restaurants, tables de 6 personnes maximum
- Possibilité d'accueillir jusqu'à 5000 personnes dans les lieux de culture et les établissements sportifs (pass sanitaire)

- Réouverture* des salles de sport et élargissement de la pratique sportive aux sports de contact en plein air et sans contact en intérieur
- Réouverture* des salons et foires d'exposition, possibilité d'accueillir jusqu'à 5000 personnes (pass sanitaire)
- Accueil des touristes étrangers avec pass sanitaire

30 juin

ÉTAPE 4
SAUF SITUATION SANITAIRE DÉPARTEMENTALE DÉGRADÉE

- Fin du couvre-feu
- Fin des limites de jauge selon la situation sanitaire locale dans les établissements recevant du public, maintien des gestes barrières et de la distanciation sociale

- Possibilité d'accéder à tout événement rassemblant plus de 1000 personnes en extérieur et en intérieur (pass sanitaire)
- Limite maximale de public présent adaptée aux événements et à la situation sanitaire locale
- Les discothèques demeurent fermées

AU PROGRAMME DE CE MOIS DE MAI:

Du 03.05 au 31.07 : exposition photos animalières à l'hôtel de ville de Lunéville

24.06 : Sortie à la confiserie de Plainfaing

Activités qui se dérouleront fin juin selon les normes COVID :

- Sortie au Lac de La Madine
- Sortie Bien-être à Langatte
- Sortie bien-être/shopping à Sarrebourg

Dates et ateliers à prévoir :

- Activités en extérieur (promenades, sorties, pétanque, Molky, etc)
- Activités cinématographiques
- Activités au sein du GEM (Dessinez c'est gagner, petit Bac, Gartic Phone, etc..)
- Activités Jeux-Vidéo

Comme chaque année, le GEM a fait le choix de renouveler sa participation à la manifestation EFA (Egalité, Fraternité, Agissez) organisée et co-gérées par les différentes structures du lunévillois accueillant un public porteur de handicap.

Pour rappel, la manifestation a pour objectif de réunir la population de Lunéville autour d'une démarche citoyenne de sensibilisation au handicap, une démarche visant à renforcer le respect de l'autre et de ses différences. Il s'agit d'une rencontre entre les usagers des différents établissements accueillant des personnes en situation de handicap et des citoyens du territoire lunévillois.

Et cette année, nous sommes partis à la Radio RCM Asso présenter le GEM et sa création musicale, spécialement conçue pour l'occasion !



<https://www.facebook.com/RCMIradio/videos/137995531705649>

Dorothee a dans un premier temps présenté ce qu'était le GEM, le type de public accueillis et les actions qui y sont menés. Nous avons par la suite échangé sur la création et réalisation de la musique créée pour l'occasion, musique traitant des différences et aspirant à plus de tolérance. Ce fut un échange très enrichissant, et une expérience très appréciée à réaliser !!

Notre passage fût un franc succès car ce dernier a été visionné plus de 650 fois et ne cesse d'être consulté de jour en jour!

Un grand merci aux participants pour leur investissement et leur bonne humeur et encore une fois, toutes nos félicitations à tous!

A l'année prochaine, pour la future manifestation !

Accueil du GEM

Du lundi au mardi de 13h à 17h et du mercredi au vendredi de 9h à 12h & 13h-17h

N'hésitez pas à nous contacter pour prendre rendez-vous ou pour tout renseignement.

Anniversaires du mois

09.06 : Sylvie (Blâmont)

18.06 : Christophe

23.06: Christian H.

27.06 : Gisèle

Trouve ton galet

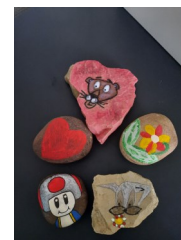
Vous aimez dessiner ? Vous aimez faire plaisir aux autres ? Vous aimez les surprises ? Vous aimez les voyages ?

Vous aimerez sans doute le concept « trouve ton galet » !

Il vous suffit de dessiner sur un galet préalablement choisis, de le dissimuler à un endroit en extérieur et laisser la magie opérer !

Un passant sera heureux de trouver un joli galet plein de couleurs ! Il sera alors invité à le prendre en photo et à le dissimuler à une autre place !

Un long voyage peut alors commencer...!



Galets réalisés par les adhérents du GEM

